



Eine Baumaßnahme der **HWO Bauträger GmbH**

PREISLISTE BAD HONNEF-SELHOF

IDYLLISCHES WOHNEN AM RANDE DES NATURSCHUTZGEBIETES „SIEBENBERG“

SI
SCHOPP
IMMOBILIEN GMBH

Bad Honnef – Selhof

Idyllisches Wohnen am Rande des Naturschutzgebietes „Siebengebirge“

Eine Baumaßnahme der **HWO Bauträger GmbH**

**Haus 1
Wohnung 1
Erdgeschoss links**

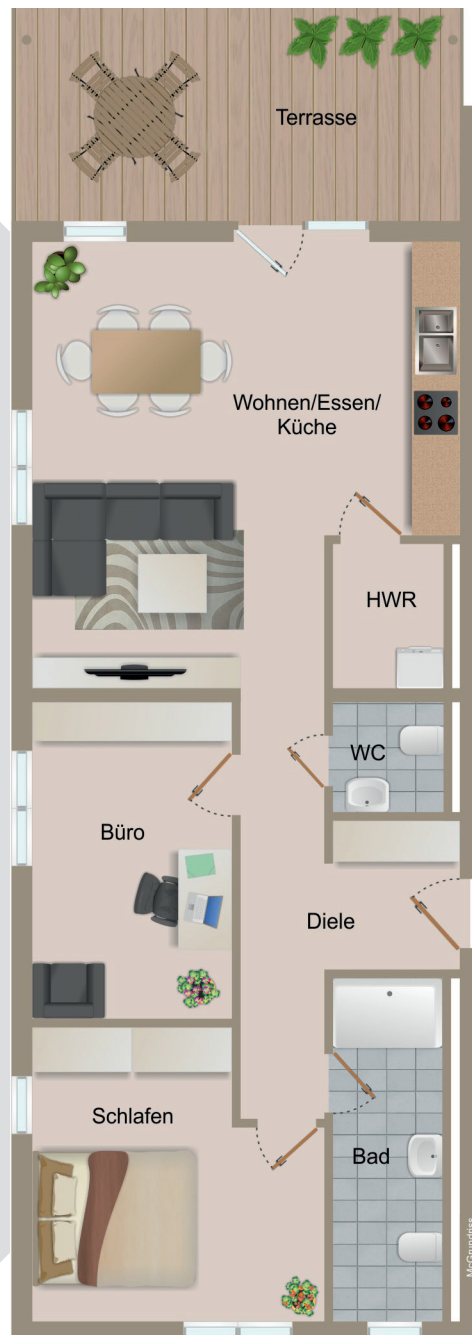
Wohnfläche 85,18 m²
Terrasse 19,21 m²
anrech. 50% = 9,60 m²
Gesamtfläche 94,78 m²

Kaufpreis 496.000 €

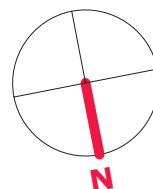
Haus 1 – Wohnung 1
Erdgeschoss – 3 Zimmer

Diele 11,05 m²
Wohnen/Essen 33,50 m²
Schlafen 15,05 m²
Büro 12,46 m²
Bad 7,52 m²
WC 2,45 m²
HWR 3,15 m²
Terrasse 19,21 m²
anrech. 50% = 9,60 m²
Gesamtfläche 94,78 m²

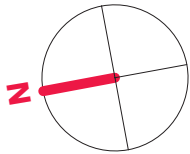
Tiefgaragen-Stellplatz
auf Anfrage



3D-Ansicht ca. M 1:100



3D-Ansicht ca. M 1:100



Haus 1 – Wohnung 2
 Erdgeschoss – 2 Zimmer

Diele	6,16 m ²
Wohnen/Essen	42,12 m ²
Schlafen	17,09 m ²
Bad	5,82 m ²
WC	2,24 m ²
HWR	2,44 m ²
Terrasse	12,77 m ²
anrech. 50%	= 6,38 m ²
Gesamtfläche	82,25 m²

Tiefgaragen-Stellplatz
 auf Anfrage

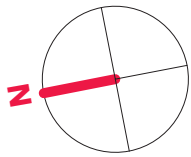
Haus 1
Wohnung 2
Erdgeschoss Mitte

Wohnfläche	75,87 m ²
Terrasse	12,77 m ²
anrech. 50%	= 6,38 m ²
Gesamtfläche	82,25 m²
 Kaufpreis	 458.000 €

Bad Honnef – Selhof

Idyllisches Wohnen am Rande des Naturschutzgebietes „Siebengebirge“

Eine Baumaßnahme der **HWO Bauträger GmbH**



3D-Ansicht ca. M 1:100

Haus 1 – Wohnung 3

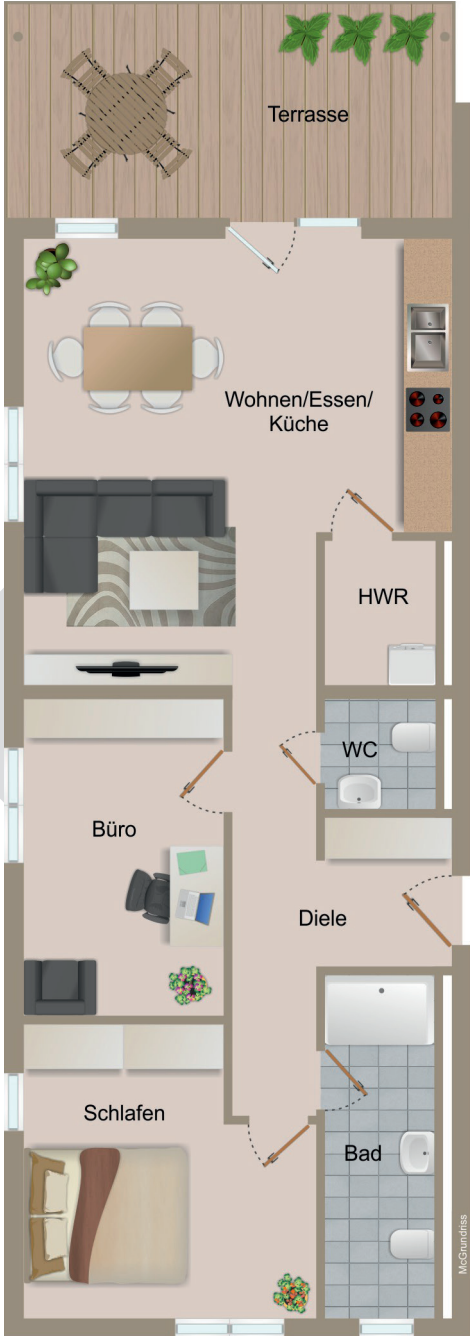
Erdgeschoss – 2 Zimmer

Diele	4,18 m ²
Wohnen/Essen	25,91 m ²
Schlafen	16,60 m ²
Bad	6,55 m ²
HWR	2,71 m ²
Terrasse	10,76 m ²
anrech. 50%	= 5,35 m ²
Gesamtfläche	61,30 m²

Tiefgaragen-Stellplatz
auf Anfrage

Haus 1 Wohnung 3 Erdgeschoss rechts

Wohnfläche	55,95 m ²
Terrasse	10,76 m ²
anrech. 50%	= 5,35 m ²
Gesamtfläche	61,30 m²
Kaufpreis	338.000 €



3D-Ansicht ca. M 1:100

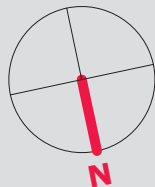
**Haus 1
 Wohnung 4
 Obergeschoss links**

Wohnfläche	85,12 m ²
Terrasse	16,88 m ²
anrech. 50%	= 8,44 m ²
Gesamtfläche	93,56 m²
Kaufpreis	505.000 €

Haus 1 – Wohnung 4
 Obergeschoss – 3 Zimmer

Diele	11,05 m ²
Wohnen/Essen	33,50 m ²
Schlafen	15,05 m ²
Büro	12,40 m ²
Bad	7,52 m ²
WC	2,45 m ²
HWR	3,15 m ²
Terrasse	16,88 m ²
anrech. 50%	= 8,44 m ²
Gesamtfläche	93,56 m²

Tiefgaragen-Stellplatz
 auf Anfrage



Bad Honnef – Selhof

Idyllisches Wohnen am Rande des Naturschutzgebietes „Siebengebirge“

Eine Baumaßnahme der **HWO Bauträger GmbH**

Haus 1 – Wohnung 5

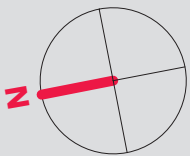
Obergeschoss – 2 Zimmer

Diele	6,16 m ²
Wohnen/Essen	42,12 m ²
Schlafen	17,09 m ²
Bad	5,82 m ²
WC	2,24 m ²
HWR	2,44 m ²
Terrasse	10,91 m ²
anrech. 50%	= 5,45 m ²
Gesamtfläche	81,32 m²

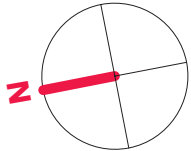
Tiefgaragen-Stellplatz
auf Anfrage

Haus 1 Wohnung 5 Obergeschoss Mitte

Wohnfläche	75,87 m ²
Terrasse	10,91 m ²
anrech. 50%	= 5,45 m ²
Gesamtfläche	81,32 m²
Kaufpreis	474.000 €



3D-Ansicht ca. M 1:100



3D-Ansicht ca. M 1:100

**Haus 1
 Wohnung 6
 Obergeschoss rechts**

Wohnfläche	55,95 m ²
Terrasse	11,31 m ²
anrech. 50%	= 5,65 m ²
Gesamtfläche	61,60 m²
Kaufpreis	349.000 €

Haus 1 – Wohnung 6
 Obergeschoss – 2 Zimmer

Diele	4,18 m ²
Wohnen/Essen	25,91 m ²
Schlafen	16,60 m ²
Bad	6,55 m ²
HWR	2,71 m ²
Terrasse	11,31 m ²
anrech. 50%	= 5,65 m ²
Gesamtfläche	61,60 m²

Tiefgaragen-Stellplatz
 auf Anfrage

Bad Honnef – Selhof

Idyllisches Wohnen am Rande des Naturschutzgebietes „Siebengebirge“

Eine Baumaßnahme der **HWO Bauträger GmbH**

**Haus 1
Wohnung 7
Dachgeschoss links**

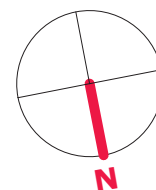
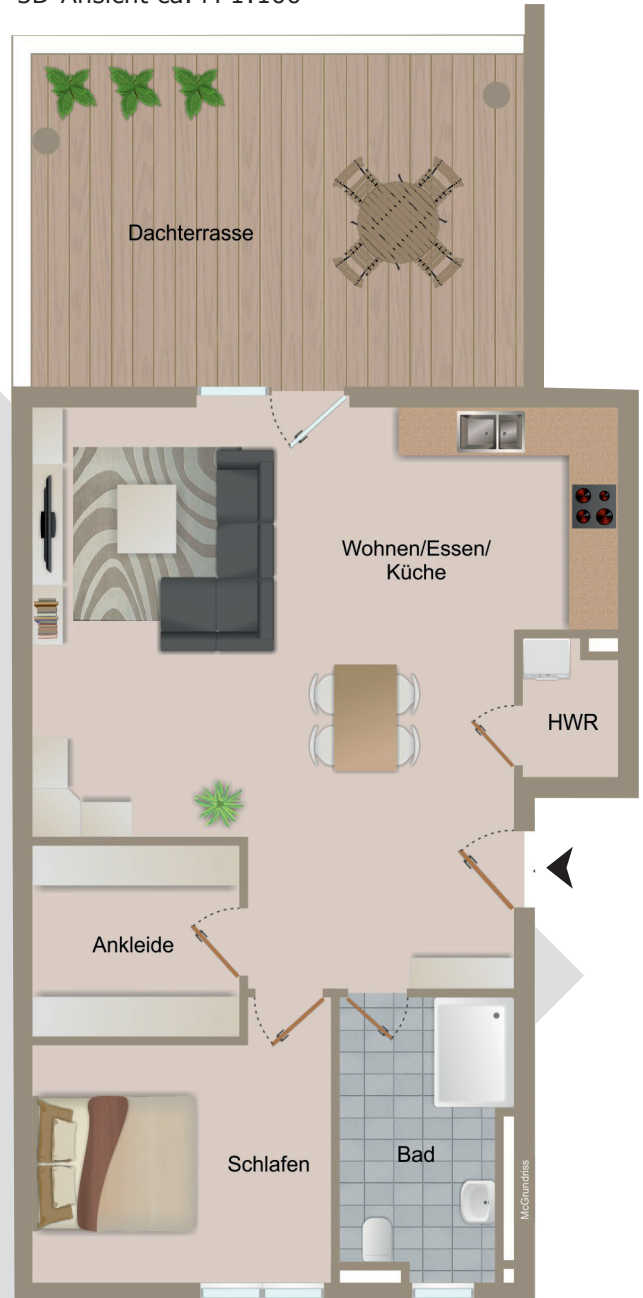
Wohnfläche	65,79 m ²
Terrasse	24,86 m ²
anrech. 50% =	12,43 m ²
Gesamtfläche	78,22 m²
Kaufpreis	475.000 €

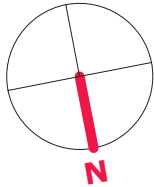
Haus 1 – Wohnung 7
Dachgeschoss – 2 Zimmer

Wohnen/Essen	40,34 m ²
Schlafen	10,94 m ²
Ankleide	5,81 m ²
Bad	6,76 m ²
HWR	1,94 m ²
Terrasse	24,86 m ²
anrech. 50%	= 12,43 m ²
Gesamtfläche	78,22 m²

Tiefgaragen-Stellplatz
auf Anfrage

3D-Ansicht ca. M 1:100





3D-Ansicht ca. M 1:100



Haus 1 – Wohnung 8

Dachgeschoss – 3 Zimmer

Diele	11,25 m ²
Wohnen/Essen	33,99 m ²
Schlafen	10,76 m ²
Ankleide	6,82 m ²
Büro	8,73 m ²
Flur	6,31 m ²
Bad	6,70 m ²
WC	2,15 m ²
HWR	1,94 m ²
Terrasse	44,86 m ²
anrech. 50%	= 22,43 m ²
Gesamtfläche	111,08 m²

Tiefgaragen-Stellplatz
auf Anfrage

Haus 1 Wohnung 8 Dachgeschoss rechts

Wohnfläche	88,65 m ²
Terrasse	44,86 m ²
anrech. 50%	= 22,43 m ²
Gesamtfläche	111,08 m ²

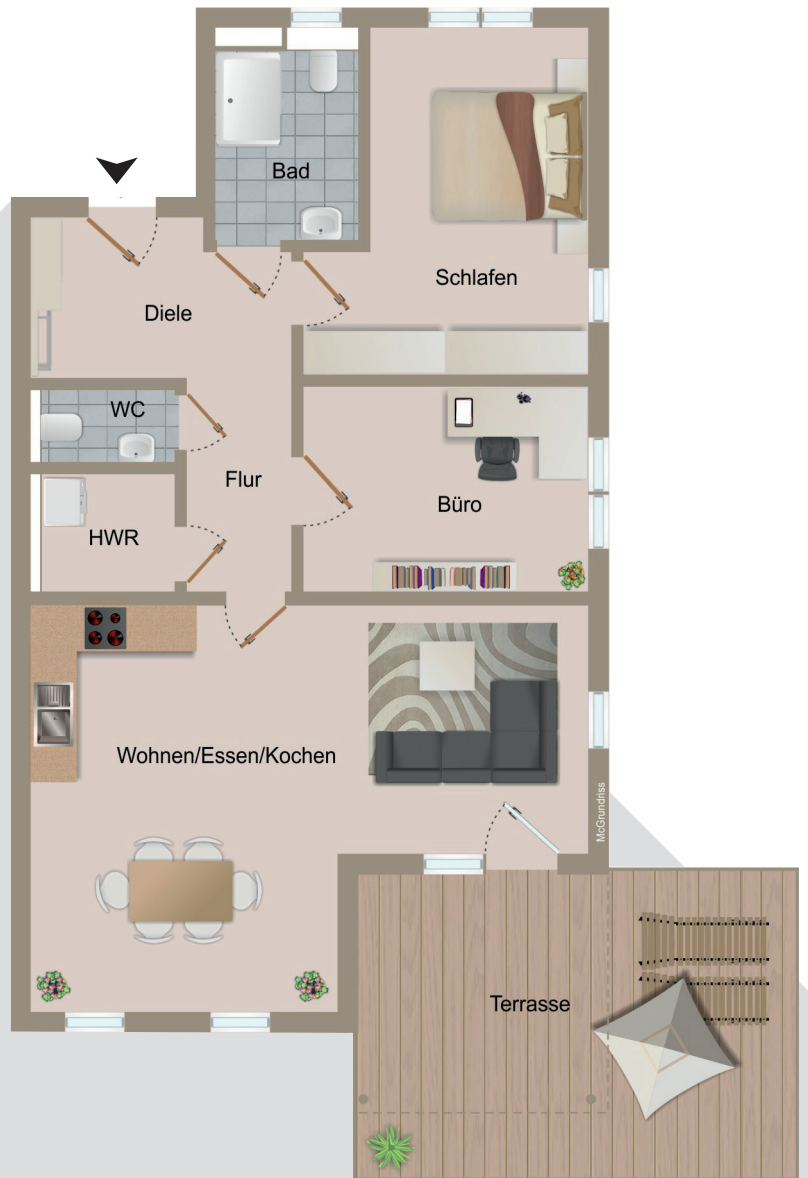
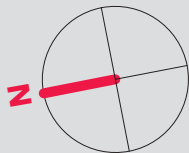
Kaufpreis 684.000 €

Bad Honnef – Selhof
 Idyllisches Wohnen am Rande des Naturschutzgebietes „Siebengebirge“
 Eine Baumaßnahme der **HWO Bauträger GmbH**

VERKAUFT

**Haus 2
 Wohnung 1
 Erdgeschoss links**

Wohnfläche 82,66 m²
 Terrasse 24 m²
 anrech. 50% = 12 m²
 Gesamtfläche 94,66 m²
 Kaufpreis 548.000 €



3D-Ansicht ca. M 1:100

Haus 2 – Wohnung 1
 Erdgeschoss – 3 Zimmer

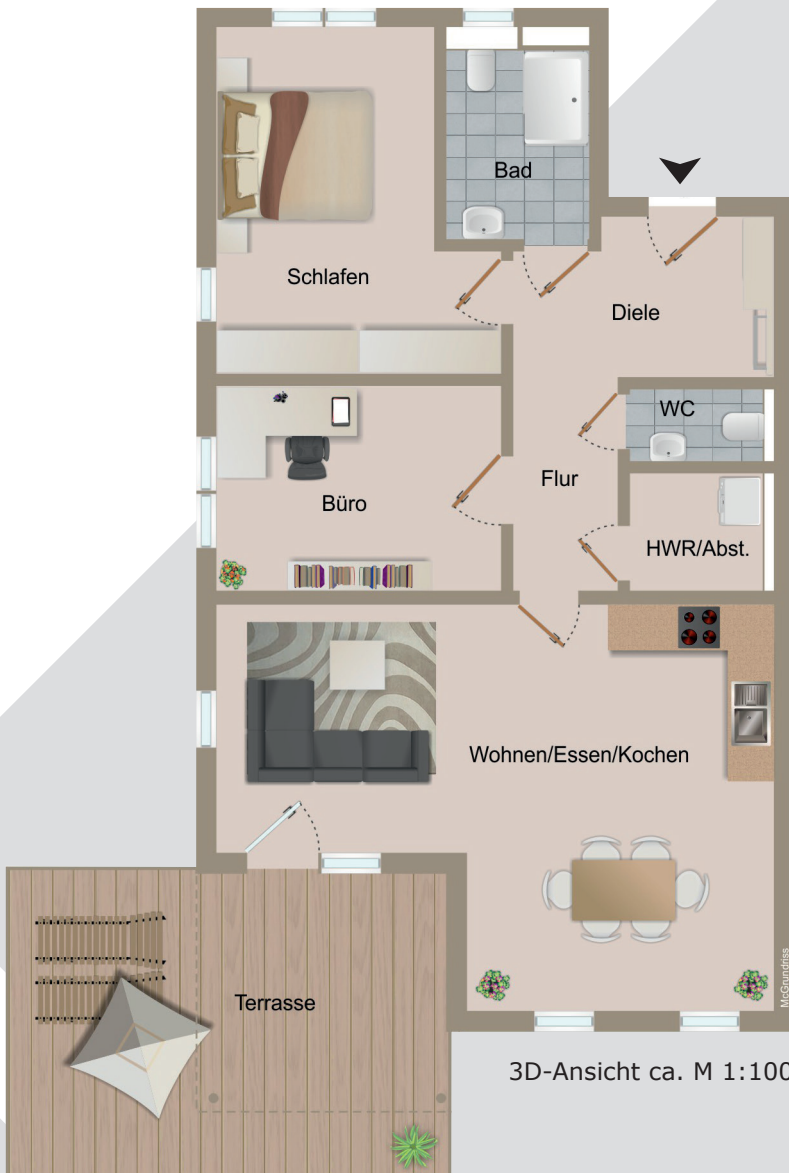
Diele	11,88 m ²
Wohnen/Essen	34,28 m ²
Schlafen	15,40 m ²
Büro	11,11 m ²
Bad	5,30 m ²
WC	1,80 m ²
HWR	2,89 m ²
Terrasse	24 m ²
anrech. 50%	= 12 m ²
Gesamtfläche	94,66 m²

Tiefgaragen-Stellplatz
 auf Anfrage

Haus 2
Wohnung 2
Erdgeschoss rechts

Wohnfläche 82,66 m²
 Terrasse 20,80 m²
 anrech. 50% = 10,40 m²
 Gesamtfläche 93,06 m²

Kaufpreis 538.000 €



3D-Ansicht ca. M 1:100

Tiefgaragen-Stellplatz
 auf Anfrage

Haus 2 – Wohnung 2
 Erdgeschoss – 3 Zimmer

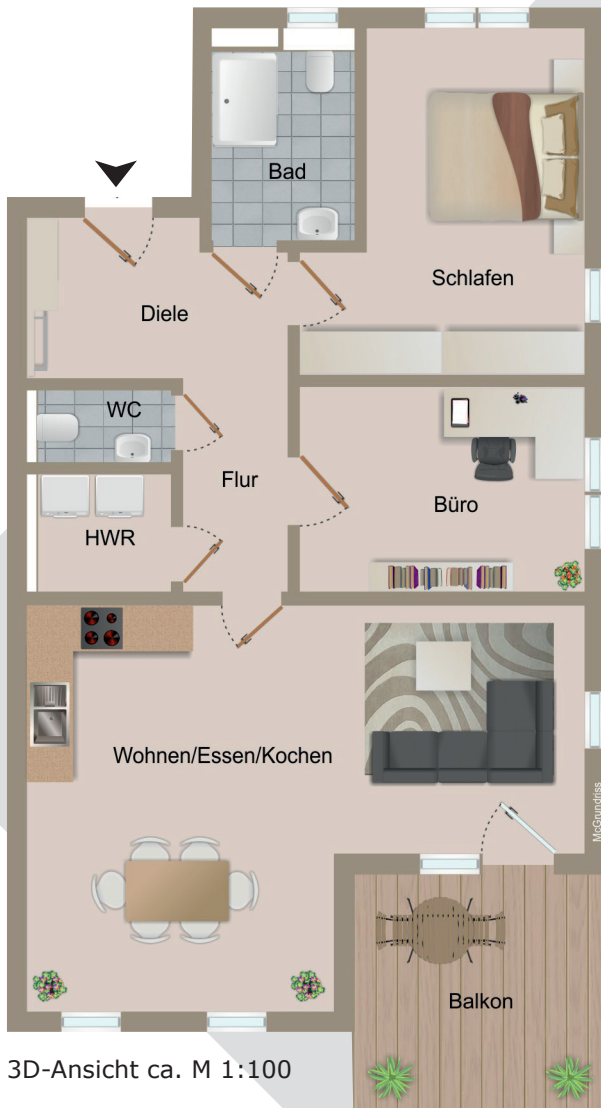
Diele	11,88 m ²
Wohnen/Essen	34,28 m ²
Schlafen	15,40 m ²
Büro	11,11 m ²
Bad	5,30 m ²
WC	1,80 m ²
HWR	2,89 m ²
Terrasse	20,80 m ²
anrech. 50%	= 10,40 m ²
Gesamtfläche	93,06 m²

Bad Honnef – Selhof

Idyllisches Wohnen am Rande des Naturschutzgebietes „Siebengebirge“

Eine Baumaßnahme der **HWO Bauträger GmbH**

VERKAUFT



Haus 2 – Wohnung 3

Obergeschoss – 3 Zimmer

Diele	11,88 m ²
Wohnen/Essen	34,28 m ²
Schlafen	15,40 m ²
Büro	11,11 m ²
Bad	5,30 m ²
WC	1,80 m ²
HWR	2,89 m ²
Terrasse	11,08 m ²
anrech. 50%	= 5,54 m ²

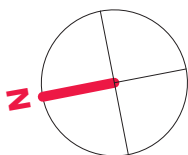
Gesamtfläche **88,20 m²**

Tiefgaragen-Stellplatz
auf Anfrage

Haus 2 Wohnung 3 Obergeschoss links

Wohnfläche	82,66 m ²
Terrasse	11,08 m ²
anrech. 50%	= 5,54 m ²
Gesamtfläche	88,20 m ²

Kaufpreis 514.000 €



**Haus 2
 Wohnung 4
 Obergeschoss rechts**

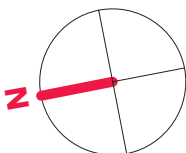
Wohnfläche	82,66 m ²
Terrasse	11,08 m ²
anrech. 50%	= 5,54 m ²
Gesamtfläche	88,20 m²
Kaufpreis	508.000 €



Haus 2 – Wohnung 4
 Obergeschoss – 3 Zimmer

Diele	11,88 m ²
Wohnen/Essen	34,28 m ²
Schlafen	15,40 m ²
Büro	11,11 m ²
Bad	5,30 m ²
WC	1,80 m ²
HWR	2,89 m ²
Terrasse	11,08 m ²
anrech. 50%	= 5,54 m ²
Gesamtfläche	88,20 m²

Tiefgaragen-Stellplatz
 auf Anfrage



Bad Honnef – Selhof

Idyllisches Wohnen am Rande des Naturschutzgebietes „Siebengebirge“

Eine Baumaßnahme der **HWO Bauträger GmbH**

3D-Ansicht ca. M 1:100



Haus 2 – Wohnung 5

Dachgeschoss – 4 Zimmer

Diele	9,39 m ²
Wohnen/Essen	46,41 m ²
Schlafen 1	15,79 m ²
Schlafen 2	14,68 m ²
Büro	14,61 m ²
Masterbad	9,76 m ²
Duschbad	4,92 m ²
Ankleide	7,44 m ²
HWR	5,06 m ²
Terrasse	51,43 m ²
anrech. 50%	= 25,71 m ²
Gesamtfläche	153,77 m²

Haus 2 Wohnung 5 Dachgeschoss

Wohnfläche	128,06 m ²
Terrasse	51,43 m ²
anrech. 50% =	25,71 m ²
Gesamtfläche	153,77 m ²
Kaufpreis	999.500 €

Tiefgaragen-Stellplatz
auf Anfrage



Bad Honnef – Selhof

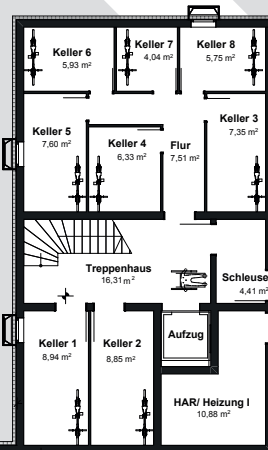
Idyllisches Wohnen am Rande des Naturschutzgebietes „Siebengebirge“

Eine Baumaßnahme der **HWO Bauträger GmbH**

Tiefgarage/ Kellergeschoss

15 PKW Stellplätze
+ Kellerräume für alle
Wohnungen

Karl-Simrock-Straße 8-8a

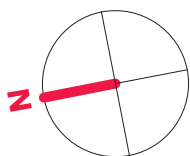
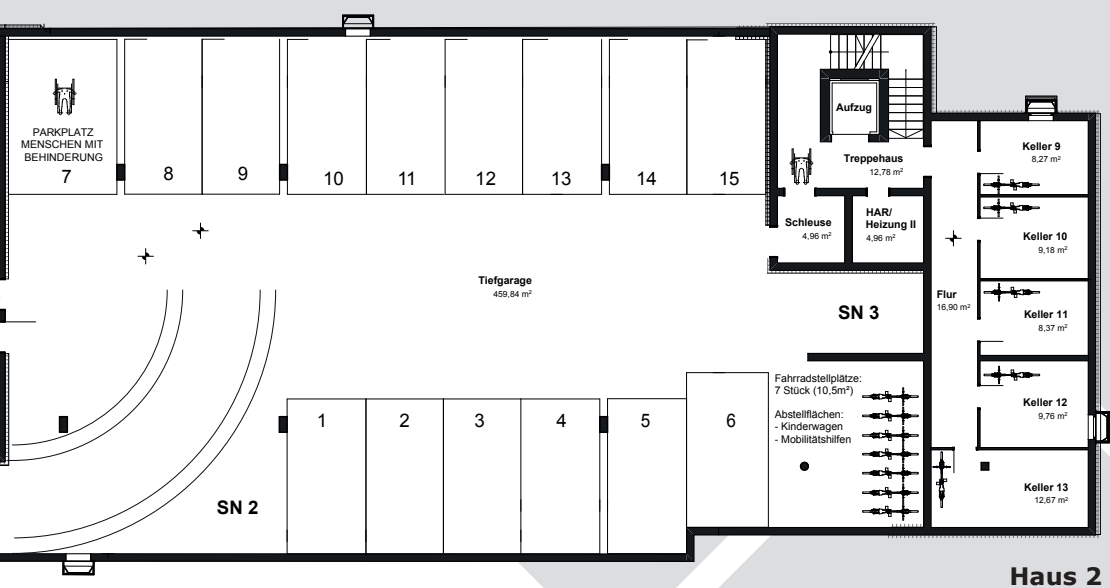


Haus 1

Tiefgaragenstellplätze

15 Stück

1, 2, 3, 4, 5, 6, 8, 9, 10, 11, 12, 13, 14, 15	Breite ca. 2,50 – 2,65 m
Einzelpreis	24.000 €
7	Breite ca. 3,50 m
Einzelpreis	30.000 €
SN 1	Breite ca. 3,50 m
Außenstellplatz	10.000 €
SN 2	
Motorradstellplatz in der Tiefgarage	12.000 €
SN 3	
Kleinfahrzeug in der Tiefgarage	15.000 €



NOTIZEN





SI
SCHOPP
IMMOBILIEN GMBH

SI
SCHOPP
IMMOBILIEN

**KOMFORTABLES
WOHNEN IM
SIEBENGEbirge**

Mehr als 30 Jahre Erfahrung

- Verkauf und Vermietung von Bestandsimmobilien
- Verwaltung von Mieteigentum
- Planung, Bauleitung und schlüsselfertiges Bauen
- Verkauf von Neubauprojekten
- Erstellung von Wertgutachten nach § 194 Baugesetzbuch

IHR REGIONALER
IMMOBILIEN-PARTNER

